



实用新型专利证书

Certificate of Utility Model Patent

中华人民共和国国家知识产权局

STATE INTELLECTUAL PROPERTY OFFICE OF THE PEOPLE'S REPUBLIC OF CHINA

证书号第 1953651 号



实用新型专利证书

实用新型名称：新型健康护理鞋底

发 明 人：喻天柱

专 利 号：ZL 2011 2 0039719.8

专利申请日：2011 年 02 月 16 日

专 利 权 人：喻天柱

授权公告日：2011 年 09 月 28 日

本实用新型经过本局依照中华人民共和国专利法进行初步审查，决定授予专利权，颁发本证书并在专利登记簿上予以登记。专利权自授权公告之日起生效。

本专利的专利权期限为十年，自申请日起算。专利权人应当依照专利法及其实施细则规定缴纳年费。本专利的年费应当在每年 02 月 16 日前缴纳。未按照规定缴纳年费的，专利权自应当缴纳年费期满之日起终止。

专利证书记载专利权登记时的法律状况。专利权的转移、质押、无效、终止、恢复和专利权人的姓名或名称、国籍、地址变更等事项记载在专利登记簿上。



局长

田力善



证书号第1953651号



实用新型专利证书

实用新型名称：新型健康护理鞋底

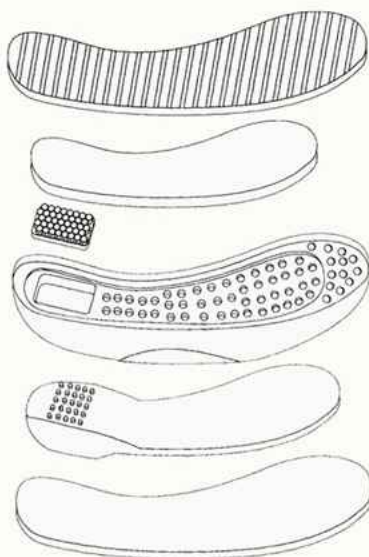
发明人：喻天柱

专利号：ZL 2011 2 0039719.8

专利申请日：2011年02月16日

专利权人：喻天柱

授权公告日：2011年09月28日



本实用新型经过本局依照中华人民共和国专利法进行初步审查，决定授予专利权，颁发本证书并在专利登记簿上予以登记。专利权自授权公告之日起生效。

本专利的专利权期限为十年，自申请日起算。专利权人应当依照专利法及其实施细则规定缴纳年费。本专利的年费应当在每年02月16日前缴纳。未按照规定缴纳年费的，专利权自应当缴纳年费期满之日起终止。

专利证书记载专利权登记时的法律状况。专利权的转移、质押、无效、终止、恢复和专利权人的姓名或名称、国籍、地址变更等事项记载在专利登记簿上。



局长

田力善





(12) 实用新型专利

(10) 授权公告号 CN 201986812 U

(45) 授权公告日 2011.09.28

(21) 申请号 201120039719.8

(22) 申请日 2011.02.16

(73) 专利权人 喻天柱

地址 350000 福建省福州市鼓楼区乌山路
108号17座602

(72) 发明人 喻天柱

(74) 专利代理机构 北京中伟智信专利商标代理
事务所 11325

代理人 张岱

(51) Int. Cl.

A43B 13/18(2006.01)

A43B 13/16(2006.01)

A43B 13/04(2006.01)

A43B 17/00(2006.01)

A61H 39/04(2006.01)

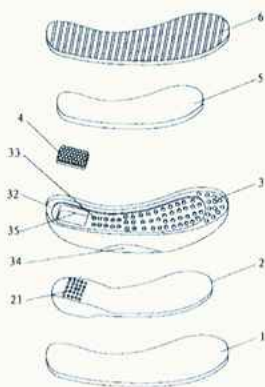
权利要求书 1 页 说明书 3 页 附图 2 页

(54) 实用新型名称

新型健康护理鞋底

(57) 摘要

本实用新型公开一种新型健康护理鞋底,主要是针对现有保健鞋底存在的不足而设计。本实用新型所述新型健康护理鞋底,所述鞋底由白底向上依次固定连接的大底,中底、支撑片和中底鞋垫构成;其中,在所述中底的下底面开有第一凹槽,在所述第一凹槽中设置有一内置中底;在所述中底的上表面足根处设有通孔,在所述通孔中设置有一防震片。采用上述结构的鞋底能够很好的贴合足底,可作用于足底的大部分穴位,达到按摩足底保健和纠正不良行走习惯的目的;另外还能有效地提高鞋底的减震功能,减轻膝盖和腰关节的压力,增加腿部和臀部肌肉的运动。



1. 一种新型健康护理鞋底,其特征在于,所述鞋底由自底向上依次固定连接的大底,中底、支撑片和中底鞋垫构成;其中,在所述中底的下底面开有第一凹槽,在所述第一凹槽中设置有一内置中底;在所述中底的上表面足根处设有通孔,在所述通孔中设置有一防震片。

2. 根据权利要求1所述新型健康护理鞋底,其特征在于,所述中底的上表面上设有多个圆形凹槽。

3. 根据权利要求1所述新型健康护理鞋底,其特征在于,所述中底的脚跟与脚尖端翘起呈紧贴人体脚底弧度的弧形结构。

4. 根据权利要求1或2或3所述新型健康护理鞋底,其特征在于,在所述中底的上表面还设有一与所述支撑片外形轮廓相匹配的第二凹槽,所述支撑片内嵌于该第二凹槽内,与所述中底的弧形相适配。

5. 根据权利要求1所述新型健康护理鞋底,其特征在于,所述中底的底部外脚侧设有一弧形缺口。

6. 根据权利要求1所述新型健康护理鞋底,其特征在于,所述防震片的上表面呈蜂窝状结构。

7. 根据权利要求1所述新型健康护理鞋底,其特征在于,所述内置中底包括前掌部和与所述前掌部相连的足跟部,在所述内置中底的足跟部的上表面设有弹性凸起,所述弹性凸起位于所述中底的通孔中。

8. 根据权利要求7所述新型健康护理鞋底,其特征在于,所述弹性凸起由至少两个弹性圆柱体构成。

9. 根据权利要求1所述新型健康护理鞋底,其特征在于,所述中底和所述内置中底为PU材质,所述支撑片和所述防震片为TPU材质,所述大底为橡胶材质。

10. 根据权利要求1所述新型健康护理鞋底,其特征在于,所述中底鞋垫覆有中草药层。

新型健康护理鞋底

技术领域

[0001] 本实用新型涉及一种新型健康护理鞋底。

背景技术

[0002] 现代社会随着工作压力不断增大,人们的身体健康面临着严峻的挑战。特别是长期处于办公室中缺乏锻炼的白领们,足部血液循环较慢,血液中的有害物质均沉积在足底,不利于人体的健康。

[0003] 目前,市场上出售的具有按摩功能的鞋底,大多都是在鞋底的表面设置多个小凸起,以多个小凸起同足部相接触,在足部压力下使足部得到按摩,但保健效果并不理想。

实用新型内容

[0004] 针对上述问题,本实用新型提供一种保健效果更佳,且具有特殊锻炼效果的新型健康护理鞋底。

[0005] 为达到上述目的,本实用新型所述新型健康护理鞋底,所述鞋底由白底向上依次固定连接的大底,中底、支撑片和中底鞋垫构成;其中,在所述中底的下底面开有第一凹槽,在所述第一凹槽中设置有一内置中底;在所述中底的上表面足根处设有通孔,在所述通孔中设置有一防震片。

[0006] 进一步地,所述中底的上表面上设有多个圆形凹槽。

[0007] 进一步地,所述中底的脚跟与脚尖端翘起呈紧贴人体脚底弧度的弧形结构。

[0008] 进一步地,在所述中底的上表面还设有一与所述支撑片外形轮廓相匹配的第二凹槽,所述支撑片内嵌于该第二凹槽内,与所述中底的弧形相适配。

[0009] 进一步地,所述中底的底部外脚侧设有一弧形缺口。

[0010] 进一步地,所述防震片的上表面呈蜂窝状结构。

[0011] 进一步地,所述内置中底包括前掌部和与所述前掌部相连的足跟部,在所述内置中底的足跟部的上表面设有弹性凸起,所述弹性凸起位于所述中底的通孔中。

[0012] 进一步地,所述弹性凸起由至少两个弹性圆柱体构成。

[0013] 进一步地,所述中底和所述内置中底为 PU 材质,所述支撑片和所述防震片为 TPU 材质,所述大底为橡胶材质。

[0014] 进一步地,所述中底鞋垫覆有中草药层。

[0015] 采用上述结构,本实用新型所述新型健康护理鞋底能够很好的贴合足底,所述内置中底上设置的弹性凸起可在人走路时全面刺激穴位达到按摩足底保健的目的;另外,所述中底的底部外脚侧弧形缺口的设置可纠正不良行走习惯。此外,本实用新型通过在所述中底上设置防震片和支撑片,有效地提高鞋底的减震功能,减轻膝盖和腰关节的压力,增加腿部和臀部肌肉的运动,从而达到有效锻炼和保健的目的。

附图说明

[0016] 图 1 为本实用新型所述新型健康护理鞋底的结构示意图；

[0017] 图 2 为本实用新型所述新型健康护理鞋底的中底底面示意图。

具体实施方式

[0018] 下面结合说明书附图对本实用新型的具体实施方式做详细描述。

[0019] 如图 1 所示,本实用新型所述新型健康护理鞋底的结构示意图。本实用新型所述鞋底由白底向上依次固定连接的大底 1、中底 3、支撑片 5 和中底鞋垫 6 构成;其中,在所述中底 3 的下底面 31 开有第一凹槽,在所述第一凹槽中设置有一内置中底 2;在所述中底 3 的上表面 32 足根处开有通孔 35,在所述通孔 35 内设置有一防震片 4。

[0020] 优选地,所述中底 3 的上表面 32 上设有多个圆形凹槽 33,所述圆形凹槽提供了很好的摩擦力,人行走时与所述中底 3 直接接触的支撑片不易打滑,还减轻了所述鞋底的重量。

[0021] 优选地,所述中底 3 的脚跟与脚尖端翘起呈紧贴人体脚底弧度的弧形结构,在行走时产生一种自然的不稳定性,身体透过本能的补偿性运动对这种不稳定性作出反应,并刺激脊柱关节周围的肌肉,令全身的肌肉得到有效的锻炼,达到身体结构的协调和运动的平衡。此外,中底的弧形结构令脚部在行走时产生自然的滚动动作,减少脚部承受的压力和张力,增强肌肉的活动可让脚部踝关节得到舒缓,进而改善走路姿势,调整和塑造身形。

[0022] 优选地,在所述中底 3 的上表面 32 还设有一与所述支撑片 5 外形轮廓相匹配的第二凹槽,所述支撑片 5 内嵌于该第二凹槽内,与所述中底的弧形相适配。所述支撑片 5 能保证脚在行走时的整体稳定性,并确保脚掌以最佳方式将压力分布在整个鞋底上,达到按摩脚底穴位的作用。

[0023] 如图 2 所示,所述中底 3 的底部 31 外脚侧设有一弧形缺口 34,减少新型健康护理鞋底的鞋底部与地面的接触面积,能有效预防和纠正内八字脚的功能。

[0024] 优选地,如图 1 所示,所述防震片 4 的上表面呈蜂窝状结构,具有很好的防震效果,并能很好的协助脚根部能量的均匀释放。

[0025] 所述内置中底 2 包括前掌部和与所述前掌部相连的足跟部,在所述内置中底 2 的足跟部的上表面设有弹性凸起 21,所述弹性凸起 21 位于所述中底 3 的通孔 35 中。具体地如图 1 所示,所述弹性凸起 21 由至少两个弹性圆柱体构成。所述弹性凸起 21 能缓冲走路时的压力,使得压力均匀分布在人体前后的肌肉上,减轻对膝关节及髋关节的压力,有效改善膝盖问题及减轻对腰椎骨的危害,缓解关节炎及风湿性关节炎等非急性炎症;消耗更多的卡路里,燃烧更多的脂肪,有效减轻肥胖症状。

[0026] 其中,所述支撑片和所述防震片均为 TPU(Thermoplastic Urethane,热塑性聚氨酯弹性体橡胶)材质;所述大底为橡胶材质;所述中底为 PU(poly urethane,聚氨酯)材质;所述内置中底为纳米 PU 材质;PU 材质的高弹力超柔软性,可带来舒适的行走体验。

[0027] 优选地,为进一步提高本实用新型所述新型健康护理鞋底的保健性,所述中底鞋垫覆有中草药层。在行走的过程中,受到脚底产生的热量影响,所述中草药层会释放药性,全面有效的刺激脚底穴位,改善人体内分泌和血液循环、调节生理环境、疏通经络、增强新陈代谢、达到改善人体机能、防病健体、养生保健的目的。

[0028] 本实用新型所述新型健康护理鞋底,基于人体经络学说、全息理论和现代反射区

体系,结合人体生理和心理特征而设计,可作用于足底大部分穴位。打通血脉、通经疏落、调节人体平衡、增强肾脏、肝脏、肺脏功能,对足趾麻木、胃寒、胃炎、关节炎、寒腿、高血压、高血脂、高血糖、产妇产后遗症、肥胖症等均能得到有效缓解。同时可以纠正人体不正确的行走姿势,协调肌肉,改善驼背现象,改善背部、臀部、双腿和脚部由于缺乏有效运动而引起的劳损,锻炼小腿肌肉,防止肌无力和骨质疏松。

[0029] 对于脚部问题,本实用新型所述的新型健康护理鞋底的鞋底结构在行走的过程中可产生一种自然的不平稳状态,而人体会迅速地以适当的肌肉活动作出相应的反应,令脚关节积极实现平衡,然后,脚部透过平衡区域向脚趾方向运动,以维持积极的平衡,令脚部完成其生理性的自然滚动动作,有效控制脚部滚动动作可改变脚部承受的压力及张力,让脚部踝关节得到舒缓。

[0030] 膝盖问题,本实用新型所述的新型健康护理鞋底的结构能纠正人体的错误行走姿势,使得在行走时对膝关节的压力减少 18%,膝盖受到的冲击力减弱。

[0031] 臀部问题,穿着本实用新型所述的新型健康护理鞋底,在行走时脚部的自然滚动动作可拉伸臀部肌肉,肌肉锻炼及伸展有效改善关节的稳定性,以减轻关节压力及对腰椎骨的危害。

[0032] 腿部问题,本实用新型所述的新型健康护理鞋底的结构在行走过程中,可促进血液循环,刺激小腿肌肉泵力,促进血液从腿部回流心脏,从而降低血管内血压,减轻腿部肿胀,缓解不适。

[0033] 背部问题,本实用新型所述的新型健康护理鞋底的自然不平稳迫使躯干时刻保持身体平衡,并刺激脊柱周围的小块肌肉,保护其免受冲击。

[0034] 肥胖症,本实用新型所述的新型健康护理鞋底可有效锻炼关节周围的肌肉,透过增强肌肉力量,燃烧更过脂肪,走路时的愉悦体验及锻炼益处可有效减轻肥胖症状。

[0035] 其他疾病,穿着本实用新型所述的新型健康护理鞋底在行走的过程中,能带动下半身肌肉的积极使用,微血管得到很好的锻炼,使血液往上半身的移动顺畅有力,有效缓解高血压,脑中风及心肌梗塞等病症,同时在调整走路姿势及积极锻炼下身肌肉过程中,可有效防止下半身温度降低,防止腹部及下肢虚寒。

[0036] 本实用新型可用于医疗保健,双脚是人体的重要器官,双足通过经络系统与全身各脏腑之间密切相连,使用本实用新型所述的新型健康护理鞋底可促进血液循环,增进内分泌平衡,加强新陈代谢,刺激细胞产生活力,防止老化,恢复退化的器官机能,预防生病。

[0037] 用于康复保健,防止下半身肌肉衰退,防止习惯性受伤及加快伤处痊愈,以及进行耐力和协调训练。同时在调整走路姿势及积极锻炼下身肌肉过程中,有效防止下半身温度降低,防止腹部及下肢虚寒。

[0038] 用于日常保健,训练肌肉、燃烧热量、保护关节、平衡力量等,在购物、办公过程中都能够得到锻炼和保健。

[0039] 以上,仅为本实用新型的较佳实施例,但本实用新型的保护范围并不局限于此,任何熟悉本技术领域的技术人员在本实用新型揭露的技术范围内,可轻易想到的变化或替换,都应涵盖在本实用新型的保护范围之内。因此,本实用新型的保护范围应该以权利要求所界定的保护范围为准。

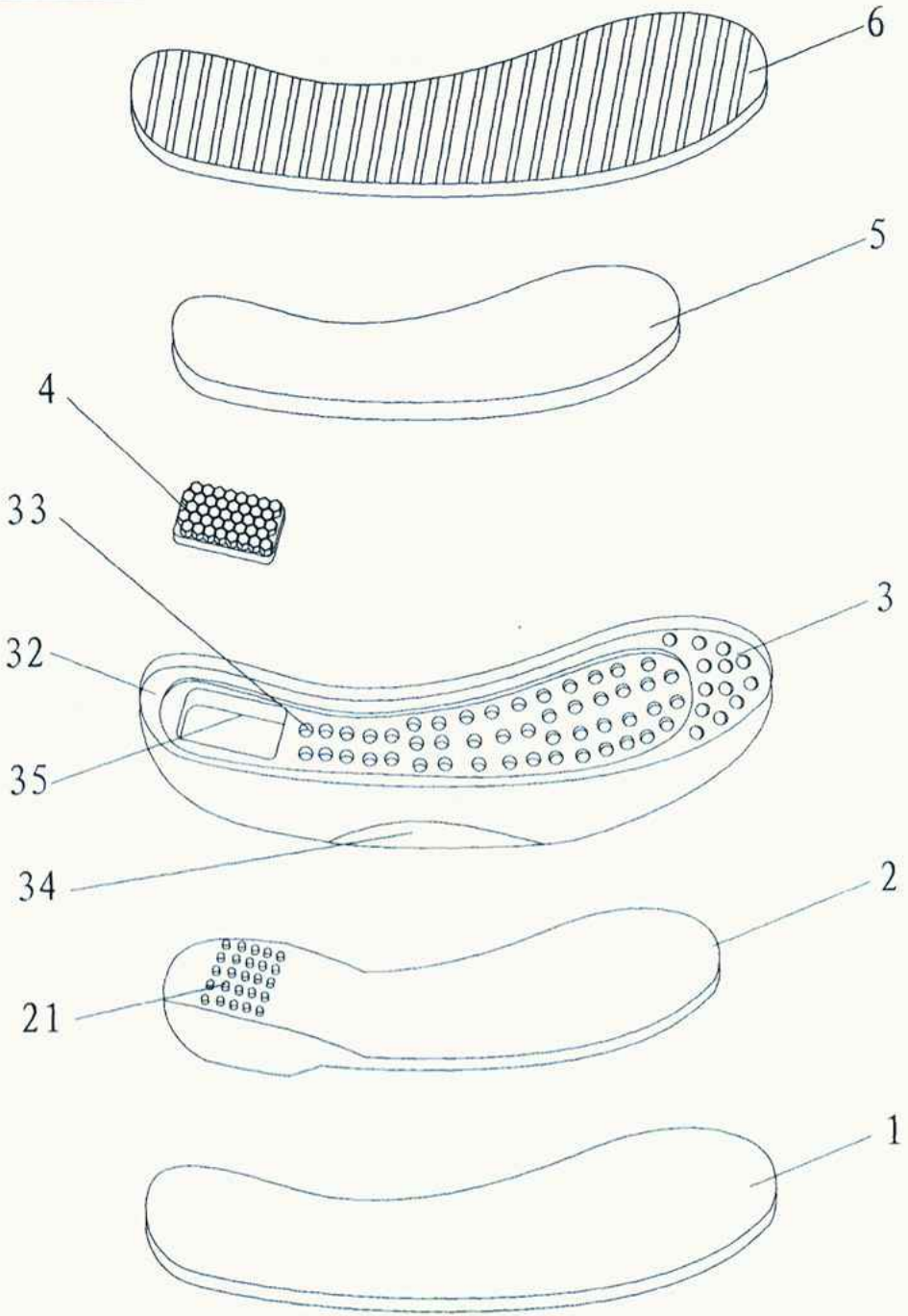


图 1

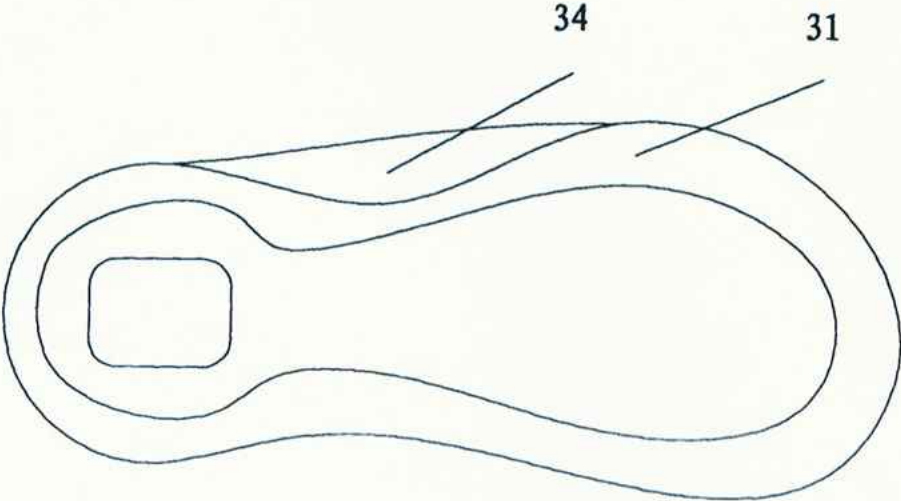


图 2